

## ■短いタイプ ツバなし固定ブッシュ

・精 級:SAKのみのラインナップ  
となります。

### ■ご注文時のサイズ指定例

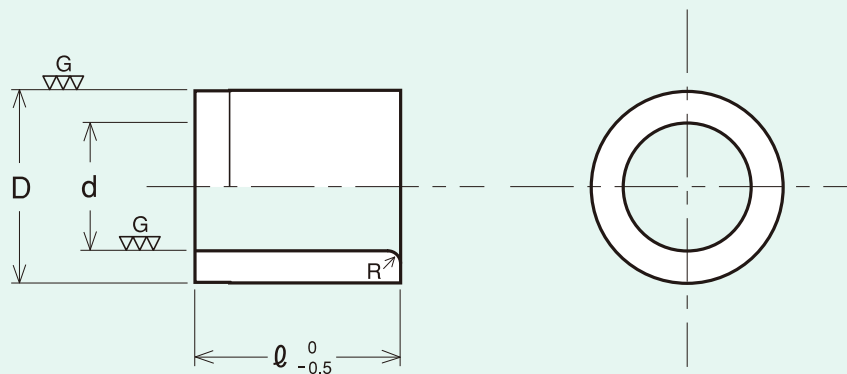
**SAK** 精級ブッシュAKタイプ

||

**8.0** 内径サイズ(d)

x

**12** 全 長(L)



■AKタイプは、ガイド用固定ブッシュGKタイプとは製作サイズが異なります。差込ブッシュ (CK・DK・EK・FKタイプ) と併用できません。

■AKタイプにリーマ用はありません。リーマ加工にはツバ付固定ブッシュのBRKタイプをご使用ください。

■AKタイプの外径 (D) はP6公差です。ブッシュプレートの内径は外径m5のリーマでH7公差に仕上げてください。

(単位/mm)

d (内 径)	d(内径)の許容差	$0_{-0.5}^0$ (全 長 or ツバ下)		内径に対する 外径の振れ	D(外径)	R	D <sub>1</sub> (ツバ外径)	ツバ厚
2.0	+0.008 +0.002	4	6	0.005以内	5 $+0.020$ $+0.012$	0.8	9	2.5
3.0		4	6		7 $+0.024$ $+0.015$		11	
4.0	+0.012 +0.004	6	8		8 $+0.024$ $+0.015$	1	12	3
5.0		6	8		10 $+0.024$ $+0.015$		14	
6.0		6	8		10 $+0.024$ $+0.015$		14	
8.0	+0.014 +0.005	8	10		12 $+0.029$ $+0.018$	2	16	4
10.0		8	10		15 $+0.029$ $+0.018$		19	
12.0		10	12		18 $+0.029$ $+0.018$		22	
13.0	+0.017 +0.006	10	12		22 $+0.035$ $+0.022$	3	26	5
16.0		—	16		26 $+0.035$ $+0.022$		30	
20.0	+0.020 +0.007	—	16	30 $+0.035$ $+0.022$	3		35	
25.0		—	20	35 $+0.042$ $+0.026$		40		