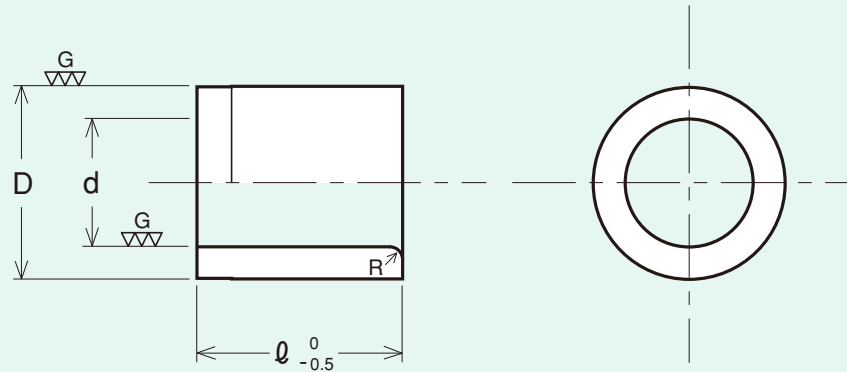


■ご注文時のサイズ指定例

G K	ガイド用ブッシュGKタイプ
 	
8.0	内径サイズ (d)
x	
12	全長 (ℓ)



■GKタイプは差込ブッシュ (CKタイプ・DKタイプ・EKタイプ・FKタイプ) のガイド専用の固定ブッシュです。

■GKタイプの外径 (D) はP6公差です。ブッシュプレートの内径は外径m5のリーマでH7公差に仕上げてください。

(単位/mm)

d (内径)	d(内径)の 許容差	ℓ _{-0.5} (全長)		内径に対する 外径の振れ	D (外径)		R	ブッシュプレートの内径	
					(p6)			(H7)	
8	+0.032 +0.023	12	16	0.005以内	12	+0.029 +0.018	2	12	+0.018 0
10					15			15	
12	18	18							
15	+0.036 +0.025	16	20		22	+0.035 +0.022		22	+0.021 0
18					26			26	
22	30	30							
26	+0.040 +0.027	25	30	35	+0.042 +0.026	3	35	+0.025 0	
30				42			42		
35	+0.041 +0.028	25	30	48			+0.051 +0.032		4
42				55	55				
48	+0.045 +0.029	30	35	62	+0.051 +0.032	4		62	
55				70			70		
	+0.053 +0.034	35	45	0.010以内	70				