

■ツバなし固定ブッシュ

- ・精 級:SAK
- ・並 級:AK

■ご注文時のサイズ指定例

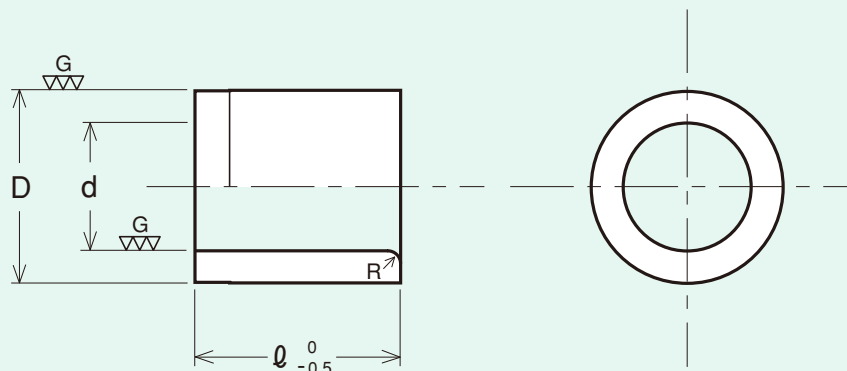
SAK 精級ブッシュAKタイプ

||

8.0 内径サイズ(d)

x

12 全 長(ℓ)



■AKタイプは、ガイド用固定ブッシュGKタイプとは製作サイズが異なります。差込ブッシュ (CK・DK・EK・FKタイプ) と併用できません。

■AKタイプにリーマ用はありません。リーマ加工にはツバ付固定ブッシュのBRKタイプをご使用ください。

■AKタイプの外径 (D) はP6公差です。ブッシュプレートの内径は外径m5のリーマでH7公差に仕上げてください。

(単位/mm)

| d (内径) | d(内径)の許容差 | | ℓ _{-0.5} (全長) | | | 内径に対する外径の振れ | | D(外径) (p6) | | R | ブッシュプレートの内径 | |
|-----------|------------------|------------------|---------------------------|----|----|-------------|---------|---------------|------------------|-----|-------------|-------------|
| | SAK(G6) | AK | | | | SAK | AK | | | | (H7) | |
| 0.8~ 1.0 | - | | 6 | 8 | - | - | | 3 | +0.012 +0.006 | 0.5 | 3 | +0.010 0 |
| 1.1~ 1.5 | | | | | | | | | | | | |
| 1.6~ 2.0 | +0.008 +0.002 | +0.025 +0.002 | 8 | 10 | 12 | | | 5 | +0.020 +0.012 | 0.8 | 5 | |
| 2.1~ 3.0 | | | | | | | | | | | | |
| 3.1~ 4.0 | +0.012 +0.004 | +0.030 +0.004 | 10 | 12 | 16 | | | 8 | +0.024 +0.015 | 1 | 8 | +0.015 0 |
| 4.1~ 6.0 | | | | | | | | | | | | |
| 6.1~ 8.0 | +0.014 +0.005 | +0.036 +0.005 | 12 | 16 | 20 | 0.005以内 | 0.012以内 | 12 | +0.029 +0.018 | 2 | 12 | |
| 8.1~10.0 | | | | | | | | | | | | |
| 10.1~12.0 | +0.017 +0.006 | +0.043 +0.006 | 16 | 20 | 25 | | | 18 | | 2 | 18 | |
| 12.1~15.0 | | | | | | | | | | | | |
| 15.1~18.0 | +0.020 +0.007 | +0.052 +0.007 | 20 | 25 | 30 | | | 26 | +0.035 +0.022 | 2 | 26 | +0.021 0 |
| 18.1~22.0 | | | | | | | | | | | | |
| 22.1~26.0 | +0.025 +0.009 | +0.062 +0.009 | 25 | 30 | 35 | | | 35 | +0.042 +0.026 | 3 | 35 | |
| 26.1~30.0 | | | | | | | | | | | | |
| 30.1~35.0 | +0.025 +0.009 | +0.062 +0.009 | 30 | 35 | 45 | 0.008以内 | 0.020以内 | 48 | | 4 | 48 | |
| 35.1~42.0 | | | | | | | | | | | | |
| 42.1~48.0 | +0.025 +0.009 | +0.062 +0.009 | 35 | 45 | 55 | | | 62 | +0.051 +0.032 | 4 | 62 | +0.030 0 |
| 48.1~50.0 | | | | | | | | | | | | |
| 50.1~55.0 | +0.029 +0.010 | +0.074 +0.010 | | | | 0.010以内 | 0.025以内 | | | | 70 | |